



25 februari 2020

Nieuwsbrief over Windpark Weijerswold

Met deze nieuwsbrief informeren we u graag over de stand van zaken rond Windpark Weijerswold. Heeft u zich nog niet aangemeld voor de nieuwsbrief, maar wilt u wel op de hoogte worden gehouden? Klik dan [hier](#) om u aan te melden. De nieuwsbrief wordt u dan in het vervolg toegestuurd per e-mail.

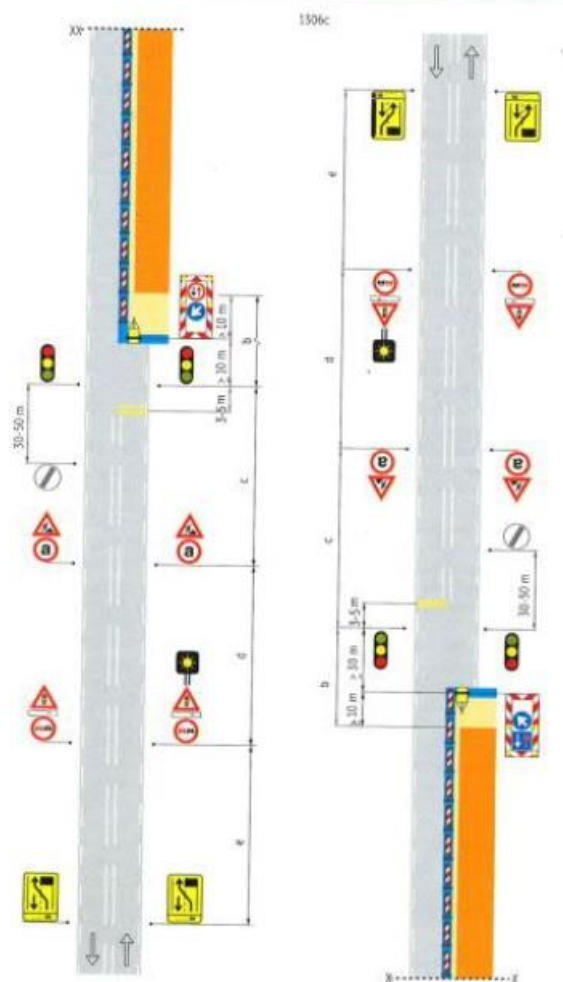
Verkeersveiligheid tijdens de bouw

Tijdens de bouw van het windpark – die volgens de huidige planning deze week begint - rijdt er veel vrachtverkeer van en naar het windpark. Verkeersveiligheid is uiteraard van groot belang en daarom worden daarvoor maatregelen getroffen. Dat gebeurt vooral bij de in- en uitrit aan de Europaweg / N863. Zie voor meer informatie over deze in- en uitrit [onze vorige nieuwsbrief](#).

Tijdens de aanleg van de in- en uitrit zelf is er enkele dagen sprake van een wegversmalling op de Europaweg / N863 ter hoogte van de in- en uitrit. Dat is nodig om voldoende ruimte te hebben voor de werkzaamheden. Deze wegversmalling staat duidelijk aangegeven met borden. Met behulp van verkeerslichten wordt ervoor gezorgd dat het verkeer veilig deze wegversmalling kan passeren. Hier geldt dan ook een snelheidsbeperking van 50 kilometer per uur die met verkeersborden staat aangegeven.

Op onderstaande tekening ziet u die tijdelijke wegversmalling. Het oranje vlak is de wegversmalling en u ziet de verschillende waarschuwingsborden en verkeerslichten die daarvoor worden geplaatst. Op onderstaande tekening is de linker helft de situatie voor verkeer dat vanuit Coevorden richting Schoonebeek rijdt. De rechter helft is voor verkeer dat vanuit Schoonebeek richting Coevorden rijdt.

(Tekst loopt door onder de afbeelding)



Na de aanleg van de in- en uitrit wordt de wegversmalling verwijderd. Er worden verkeersborden geplaatst tijdens de gehele bouwperiode blijven staan om verkeer op de Europaweg / N863 erop te wijzen dat hier bouwverkeer in- en uitvoegt.

Via deze nieuwsbrief verzoeken we iedereen die de Europaweg / N863 gebruikt om tijdens de bouw van het windpark ook bij te dragen aan de verkeersveiligheid door de snelheidsbeperkingen te respecteren en op te letten ter hoogte van de in- en uitrit. Vrachtverkeer zal langzaam rijden op dit deel van de Europaweg / N863 om vervolgens de wegen van het windpark te kunnen inslaan of juist als het vrachtverkeer weer op de Europaweg / N863 moet invoegen. Vandaar dat het van belang is dat het overige verkeer op dit weggedeelte eveneens de snelheid aanpast.

Bouwterrein is verboden toegang

Eveneens vanwege de veiligheid is het bouwterrein verboden terrein voor onbevoegden. Dit wordt onder andere aangegeven met hekken. De wegen die bij het windpark horen, zijn geen openbare wegen en mogen door niemand anders dan direct bij de bouw betrokken bedrijven en personen worden gebruikt. Tijdens de bouw rijdt op deze wegen veel en groot materieel waardoor het niet verantwoord is om hier onbevoegden zonder toezicht toe te laten. We vragen u daarom om afzettingen en hekken te respecteren en de afgezette gebieden niet te betreden, voor uw eigen veiligheid.

Contact

We hopen u zo goed te hebben geïnformeerd. Mocht u vragen hebben naar aanleiding van deze nieuwsbrief of over het windpark, dan kunt u die uiteraard aan ons stellen. Dat kan het beste door een e-mail te sturen naar info@windinweijerswold.nl
Verder staat op onze [website](#) nog meer (achtergrond)informatie.

Het staat u uiteraard vrij om deze nieuwsbrief door te sturen naar andere geïnteresseerden in het windpark. Aanmelden voor de nieuwsbrief kan ook via de website, klik daarvoor [hier](#).

Met vriendelijke groet,

Pure Energie en Windunie